



11.06.2017

# Urban elder care – case study 1: New Sølund, Denmark

**C.F. Møller Architects**  
Rolf Nielsen  
Associate Partner,  
Architect MAA ARB RIBA.

**C.F. Møller**



LONDON

AALBORG

ÅRHUS

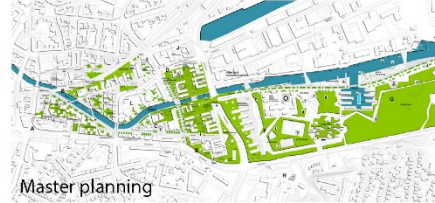
COPENHAGEN

OSLO

STOCKHOLM



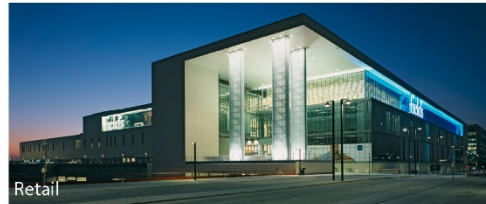
Landscape



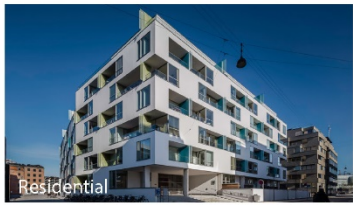
Master planning



Commercial



Retail



Residential



Education



Research



Refurbishment



Healthcare

## **PERCEPTION**

**A POSITIVE CHOICE**

## **MARKET**

**AGED 65 TO 74 10.5%**

**AGED 75 TO 84 30.3%)**

**AGED 85 AND OVER 59.2%**

**THERE WERE AROUND 2.8 WOMEN FOR EACH MAN AGED 65 AND OVER LIVING IN CARE**

## **DEMOGRAPHIC**

**291,000 PEOPLE AGED 65 AND OVER WERE LIVING IN CARE HOMES IN ENGLAND AND WALES, REPRESENTING 3.2% OF THE TOTAL POPULATION AT THIS AGE.**

## **SAFEGUARDING**

**CREATING A COMMUNITY AND SENSE OF BELONGING THAT WILL HELP SAFEGUARD RESIDENCES**

## **WORKFORCE**

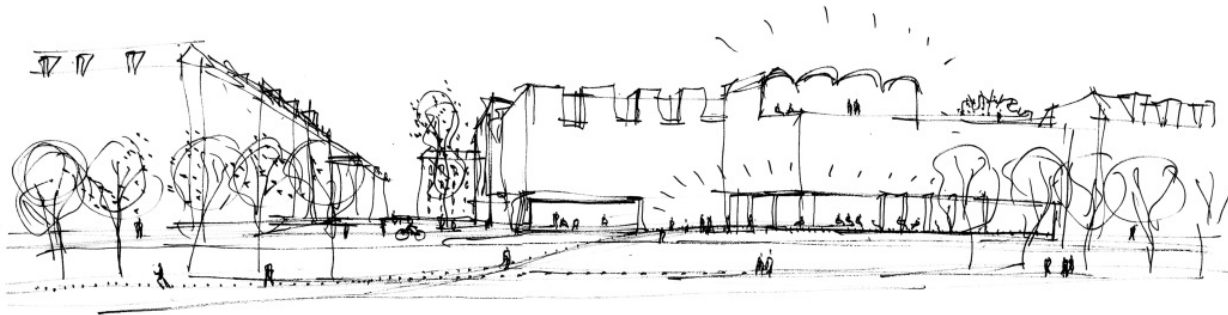
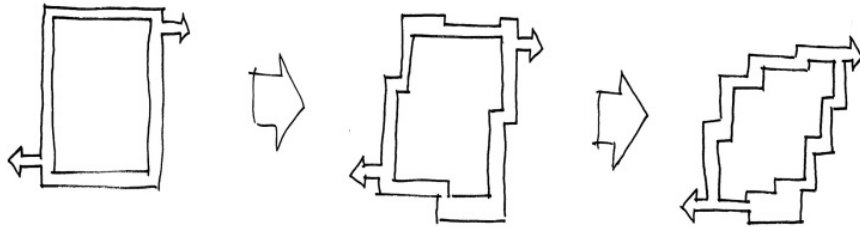
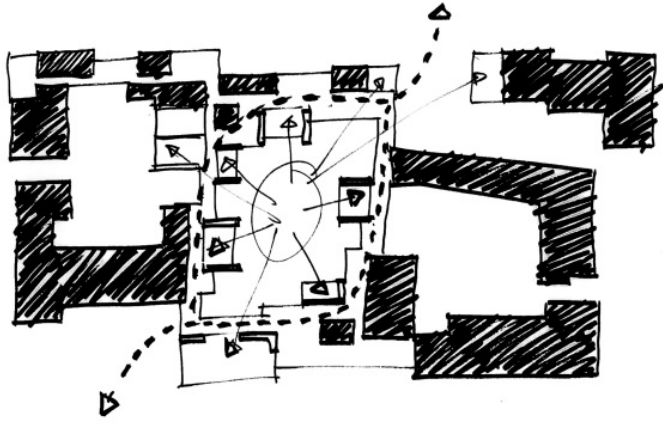
**QUALITY AND AVAILABILITY OF CARERS AND NURSES**



C.F. Møller



C.F. Møller







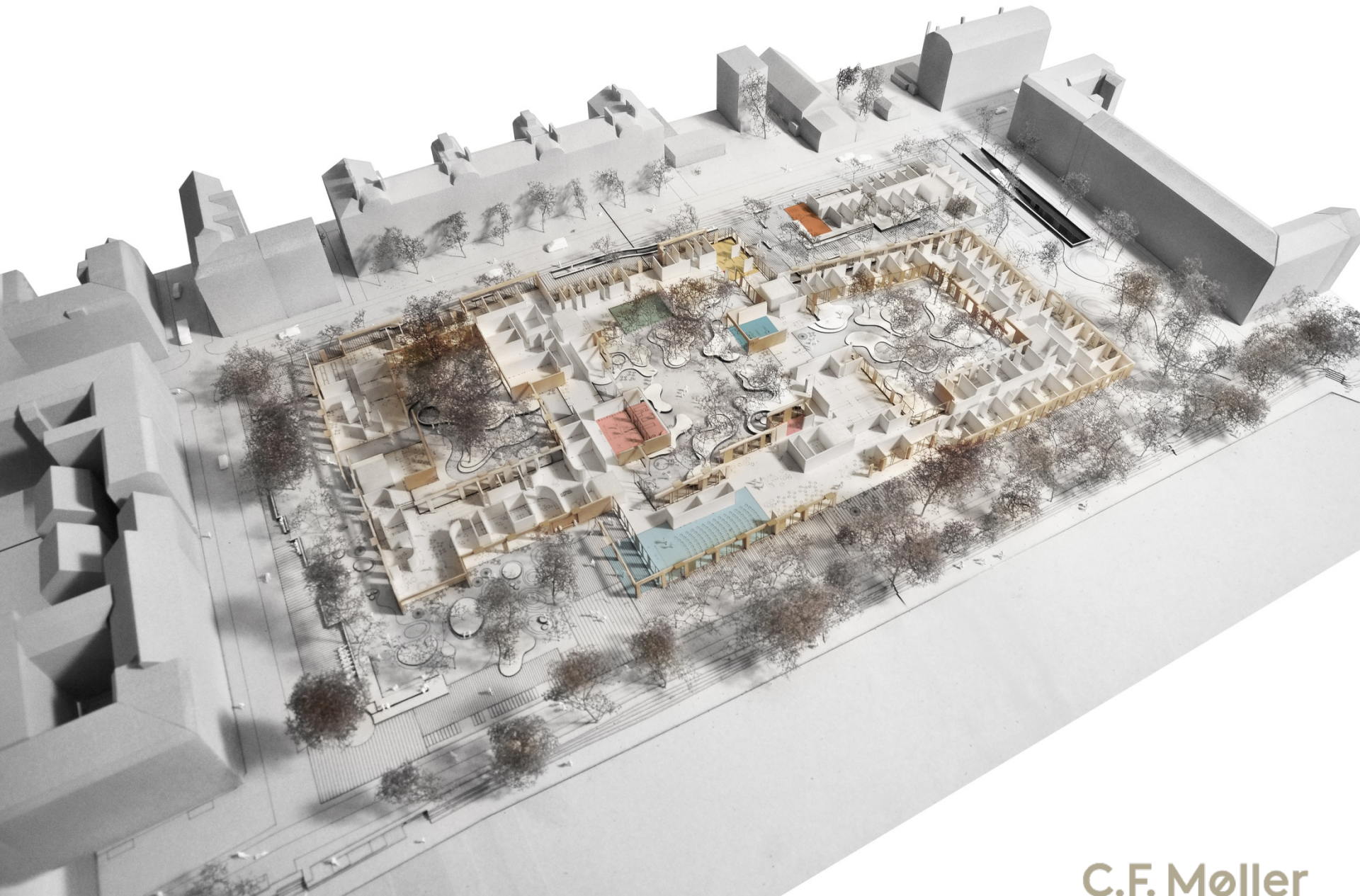




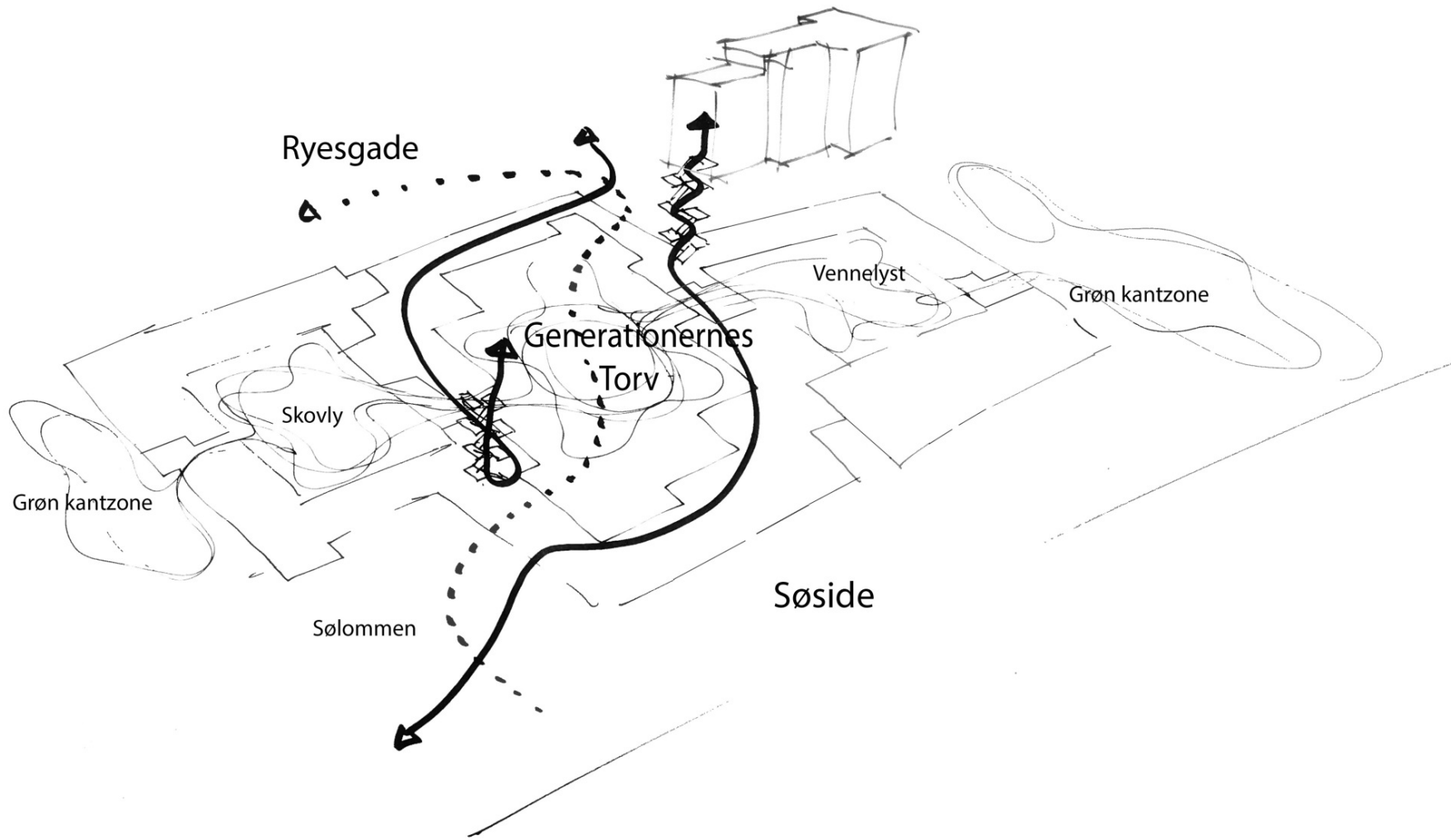
C.F. Møller



C.F. Møller



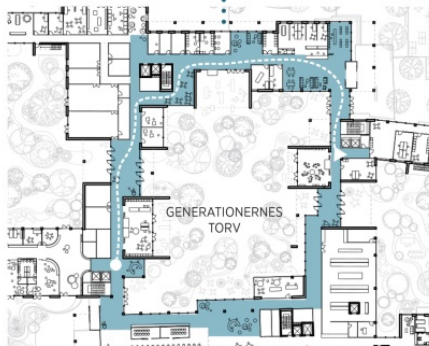
C.F. Møller





**Katarina Nielsen**  
32 år  
SOSU-hjælper på Sølund Plejecenter

“ Når jeg har lidt tid til overs, så tager jeg ofte med Kaj på en gåtur langs Bystrøget i stueetagen. Kaj har svært ved at gå og bliver let forkølet. Langs med Bystrøget er der varmt, og der er meget at se og opleve. I dag mødte vi lille Alba ved Kreaværkstedet. Kaj blev så glad, at han smilede hele eftermiddagen.

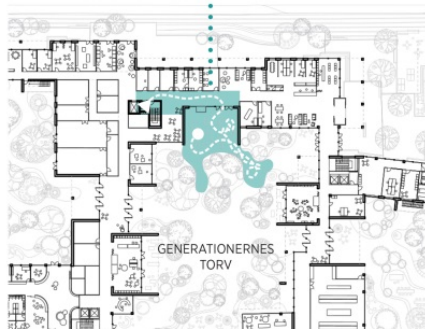


**GÅTUR LANGS BY-STRØGET**  
By-strøget  
Sølunds beboere og lokalområdets beboere



**Ejner Birkkjær**  
79 år  
Beboer på Sølund Plejecenter

“ Hele mit liv har jeg arbejdet i et værksted. Fikset og repareret. Det er blevet til min identitet. Derfor var jeg glad for at få at vide, at Sølund har sit eget værksted. Det overraskede mig dog, at flere unge ofte kommer forbi og skruer på noget. Vi har fået et særligt fælleskab her nede i værkstedet, som jeg ikke har oplevet i mange år.

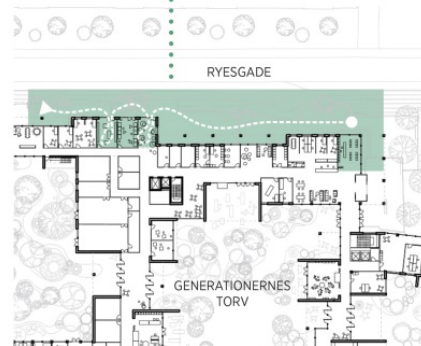


**VÆRKSTEDSARBEJDE**  
Cykelværkstedet, Generationernes torv  
Sølunds beboere og lokalområdets beboere



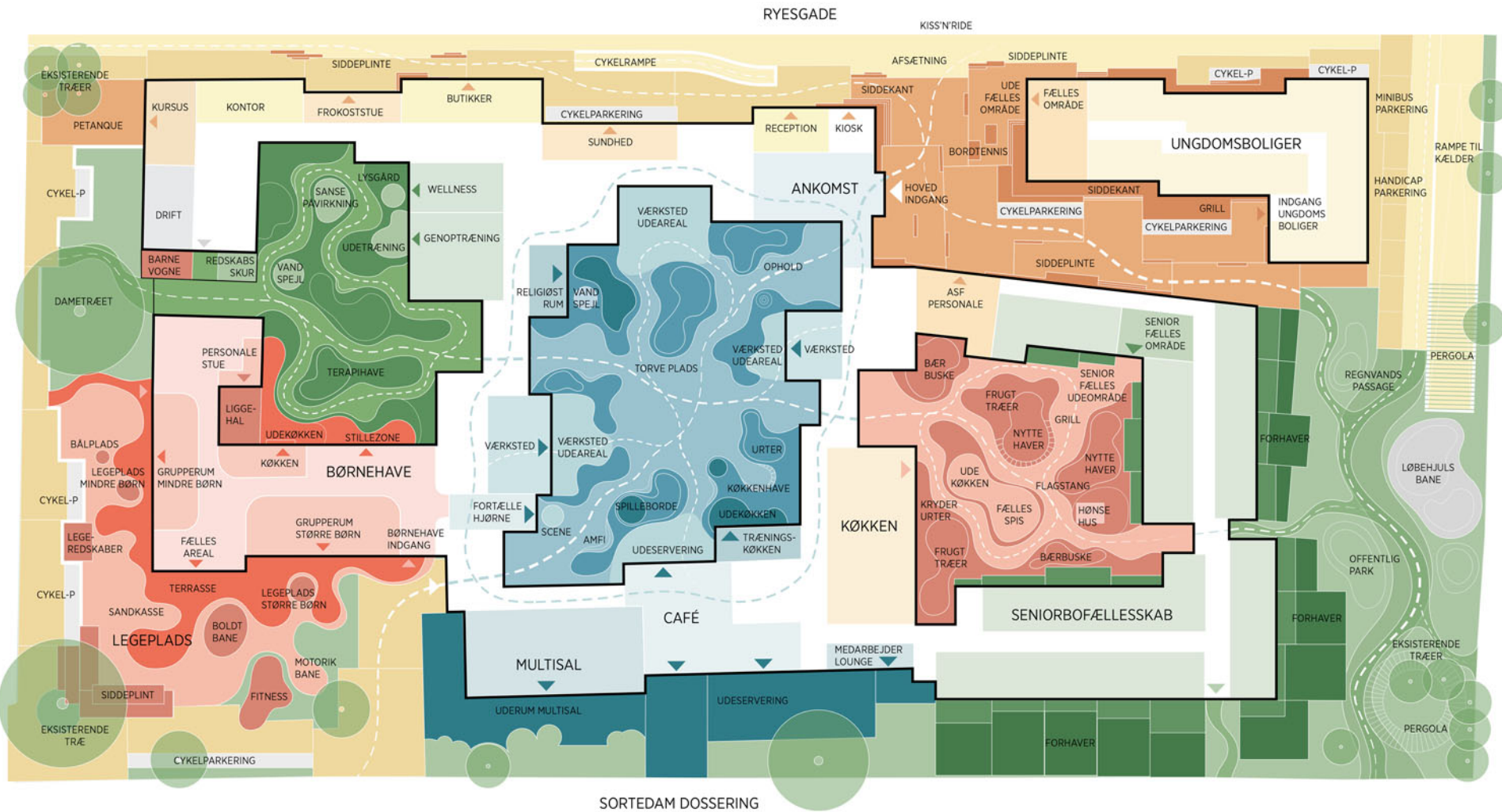
**Siri Valdez**  
23 år  
Beboer på Nørrebro

“ Da Jørgen og jeg købte blomster på Ryesgade til vores nye lejlighed på Nørrebro, mødte vi tilfældigvis vores søde nabo Tove. Hun fortalte, at hun flyttet til plejecenter og nu bor på Sølund. Vi blev straks inviteret ind på kaffe og kage i den lyse café mod søen. Det kom bag på mig, at butikkerne og caféen hænger sammen med et plejecenter, hvilket spændende sted!



**SALG OG SERVICES I BUTIKKER OG KIOSK**  
Mikrobutikker, kiosk, Ryesgade  
Sølunds beboere og lokalområdets beboere

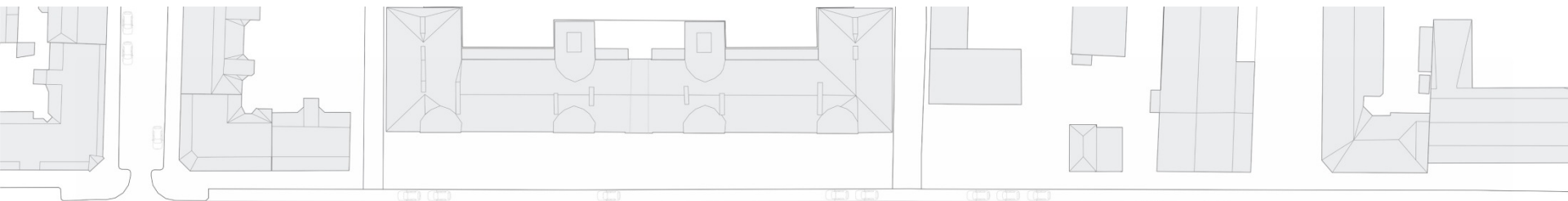




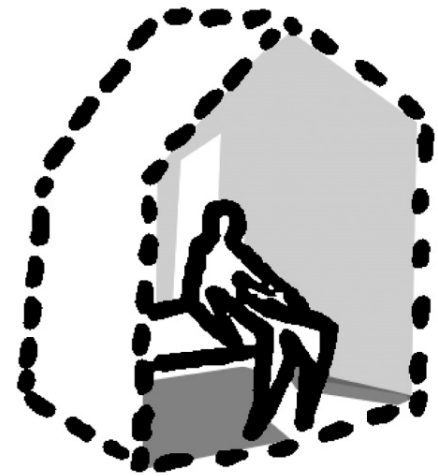






















C.F. Møller



C.F. Møller





[WWW.CFMOLLER.COM](http://WWW.CFMOLLER.COM)



GREEN  
BUILDING  
COUNCIL  
DENMARK

